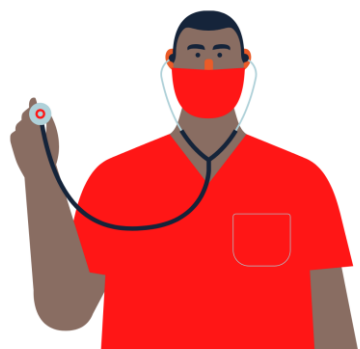


PESQUISA SOBRE O PLANO DE CONTINGÊNCIA INSTITUÍDO PELA FACERES FRENTE À PANDEMIA DA COVID-19



Apresentação dos resultados das respostas ao instrumento de coleta de dados aplicado em outubro de 2020

APRESENTAÇÃO

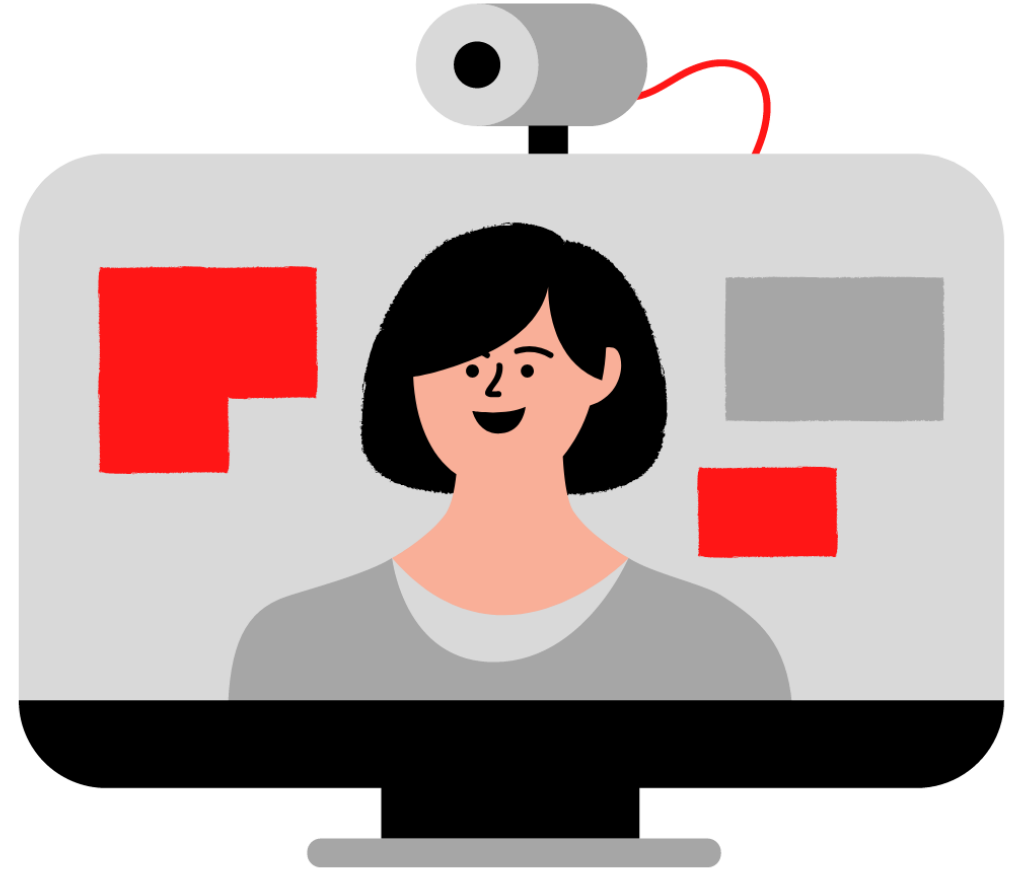
PÚBLICO-ALVO: Discentes, docentes e corpo técnico-administrativo

PERÍODO DE APLICAÇÃO: 20 a 24 de outubro de 2020.

METODOLOGIA DA COLETA DE DADOS: Aplicação de questionário eletrônico enviado por e-mail, WhatsApp e ClipEscola. As questões tinham como foco avaliar as ações realizadas pela Faceres durante a pandemia do COVID-19, previstas em seu plano de contingência institucional.

Os instrumentos continham questões objetivas e abertas. Neste material, os resultados das questões objetivas são apresentados na forma de quadros e gráficos. Para as questões abertas, foram criadas categorias descritivas dos principais apontamentos. Respostas com baixíssimo nível de ocorrência (menos de três menções) não constam deste material, mas foram enviadas aos setores responsáveis, para ciência de toda e qualquer manifestação dos respondentes. Ao final, foi apresentada uma questão aberta, para livre manifestação na forma de elogios, críticas ou sugestões a respeito da atuação da FACERES durante a pandemia.

DOCENTES

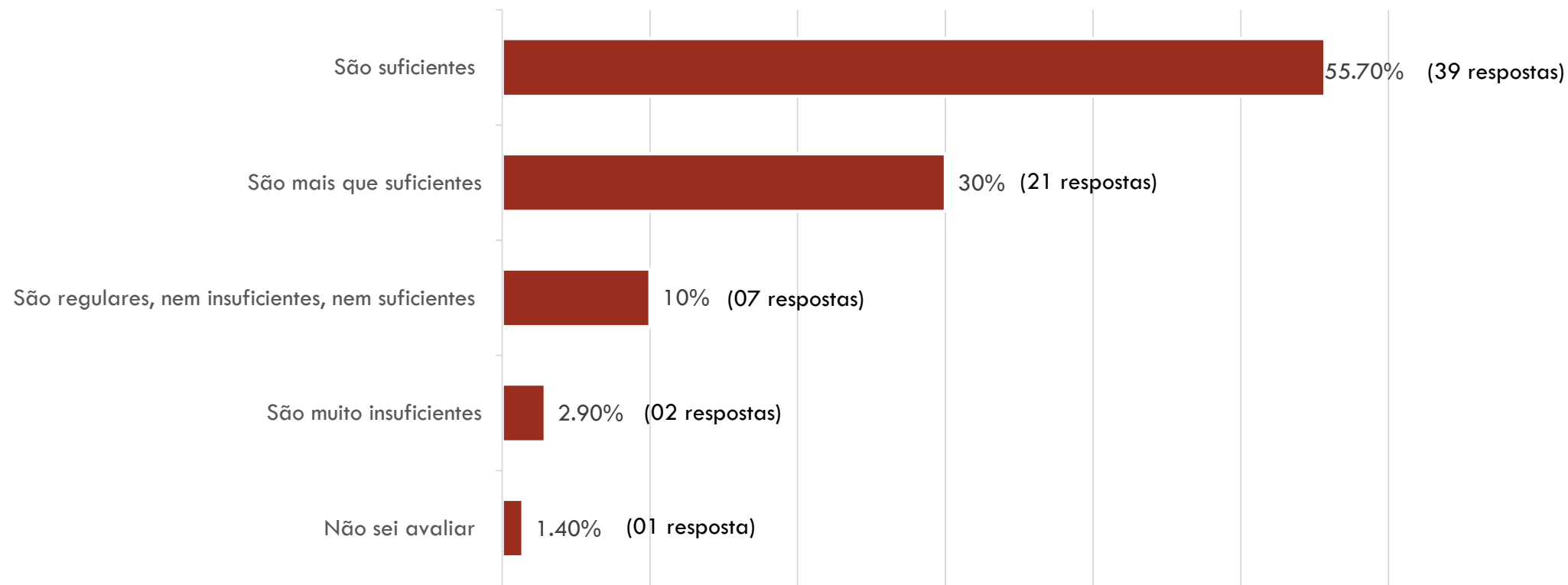


TOTAL DE RESPOSTAS: 70

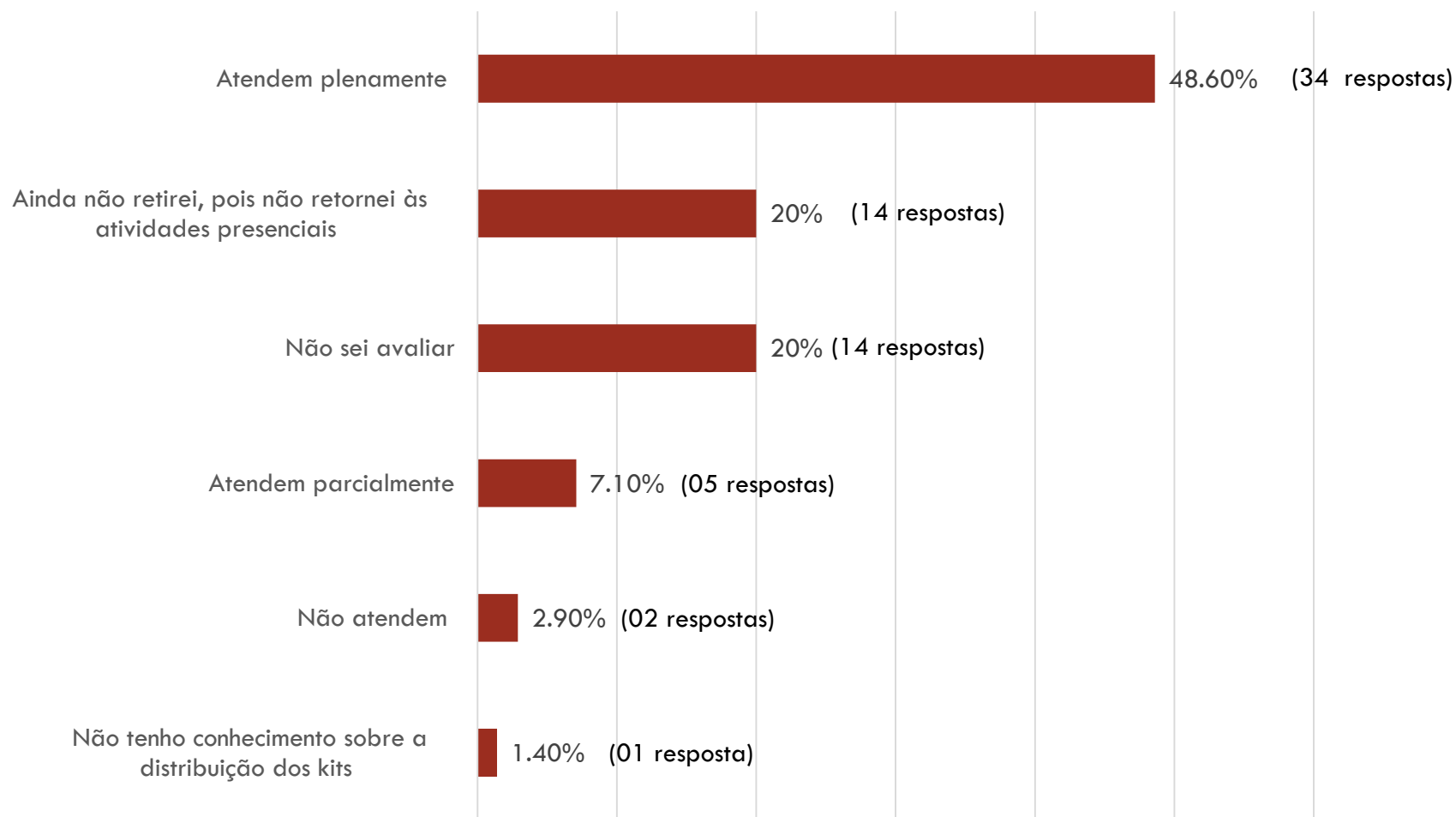
1.A FACERES ADOTOU UM CONJUNTO DE MEDIDAS PARA A CONTINUIDADE DAS ATIVIDADES REMOTAS E, POSTERIORMENTE, PARA O RETORNO PRESENCIAL APENAS NAS ATIVIDADES PRÁTICAS. SOBRE QUAIS MEDIDAS VOCÊ FOI INFORMADO? (PODE MARCAR QUANTAS OPÇÕES DESEJAR.)

MEDIDAS ADOTADAS	TOTAL DE OPÇÕES MARCADAS POR ITEM
Estações de álcool em gel em todas as dependências	63
Distribuição de kits para atividades presenciais	58
Sanitização de calçados	58
Estabelecimento de três turnos de sanitização ao dia	53
Aquisição de biblioteca virtual	51
Controle de quantidade de alunos (atividades práticas)	50
Reorganização das turmas nas atividades em laboratórios	47
Capacitação docente para adaptações ao modelo remoto	46
Sanitização de ambientes com luz ultra-violeta	45
Reuniões com professores e funcionários para cuidados com saúde mental (NAEP)	44
Organização de entrada e saída dos alunos em horários diferentes	42
Cartazes de orientação em locais visíveis	42
Higienização de superfícies e de materiais de limpeza	40
Sinalização de solo (controle de distanciamento social)	38
Contratação de mais funcionários para equipe de limpeza	35
Adequação do restaurante	33
Medição da temperatura corporal nas entradas das aulas	33
Reuniões com alunos para orientação sobre uso da plataforma Zoom	31
Distribuição de cartilha online sobre medidas de biossegurança	31
Higienização individual de cada livro em cabine com lâmpada UV	29
Aquisição de softwares para reserva de livros por aplicativo	25
Aquisição de mais livros para a biblioteca	24
Contratação de empresa especializada para rever procedimentos de limpeza	18
Materiais para proteção de teclados no laboratório de informática	16
Aquisição de materiais de laboratórios de aprendizagem	15

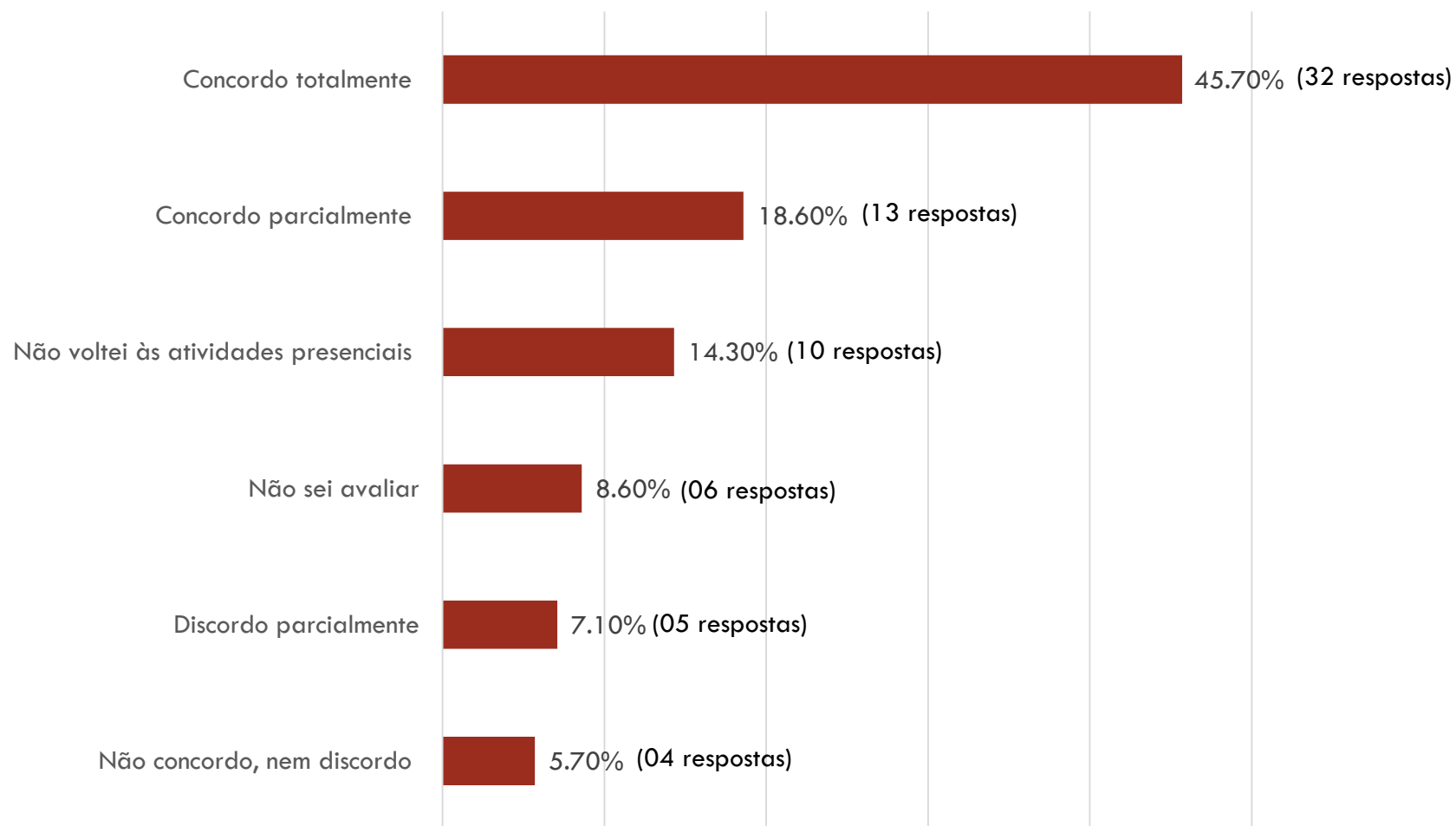
2. DE MANEIRA GERAL, COMO VOCÊ CONSIDERA AS MEDIDAS ADOTADAS PELA FACERES ATÉ O MOMENTO, PARA O ENFRENTAMENTO DA PANDEMIA DE COVID-19?



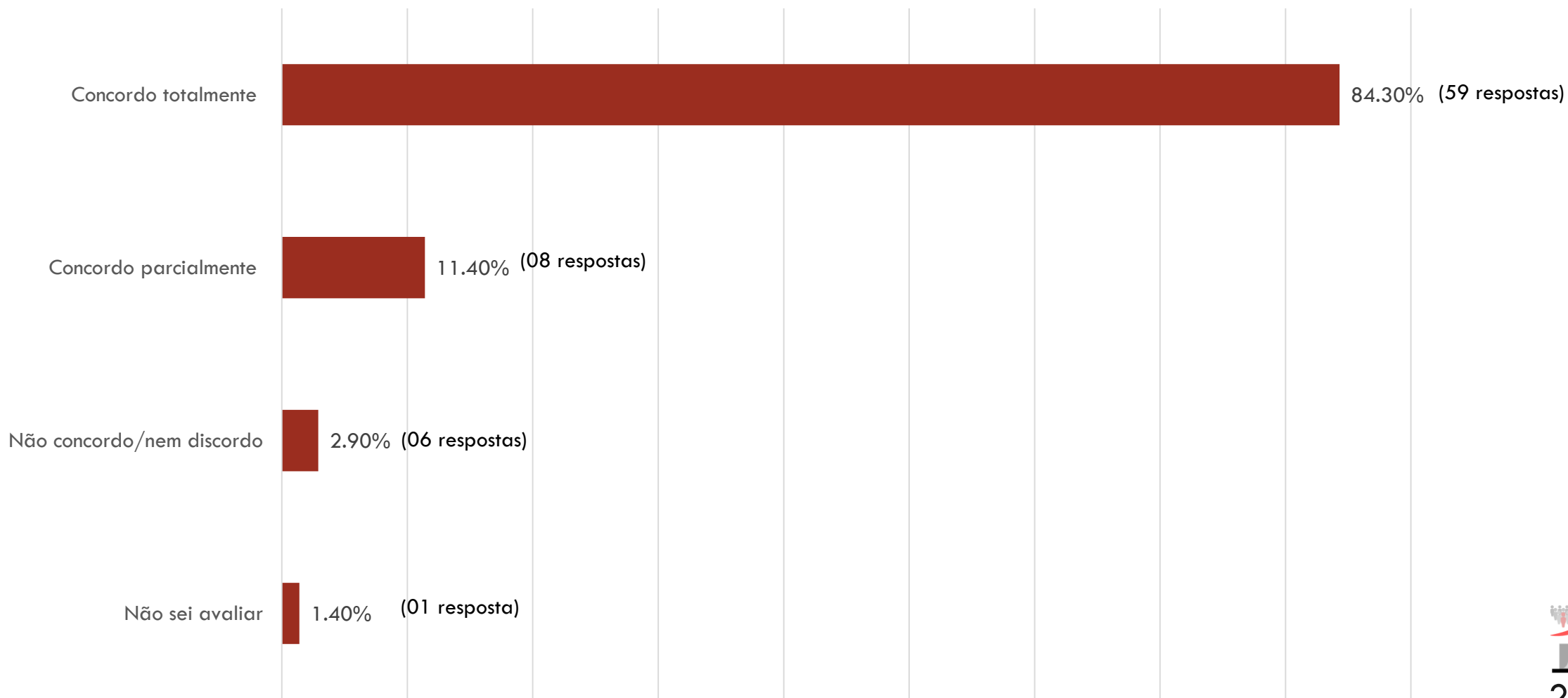
3. VOCÊ CONSIDERA QUE OS KITS DE BIOSSEGURANÇA DISTRIBUÍDOS PELA FACERES PARA TODA A COMUNIDADE ACADÊMICA ATENDEM A SUA NECESSIDADE DE PROTEÇÃO, DE ACORDO COM SUAS ATIVIDADES ESPECÍFICAS DE TRABALHO?



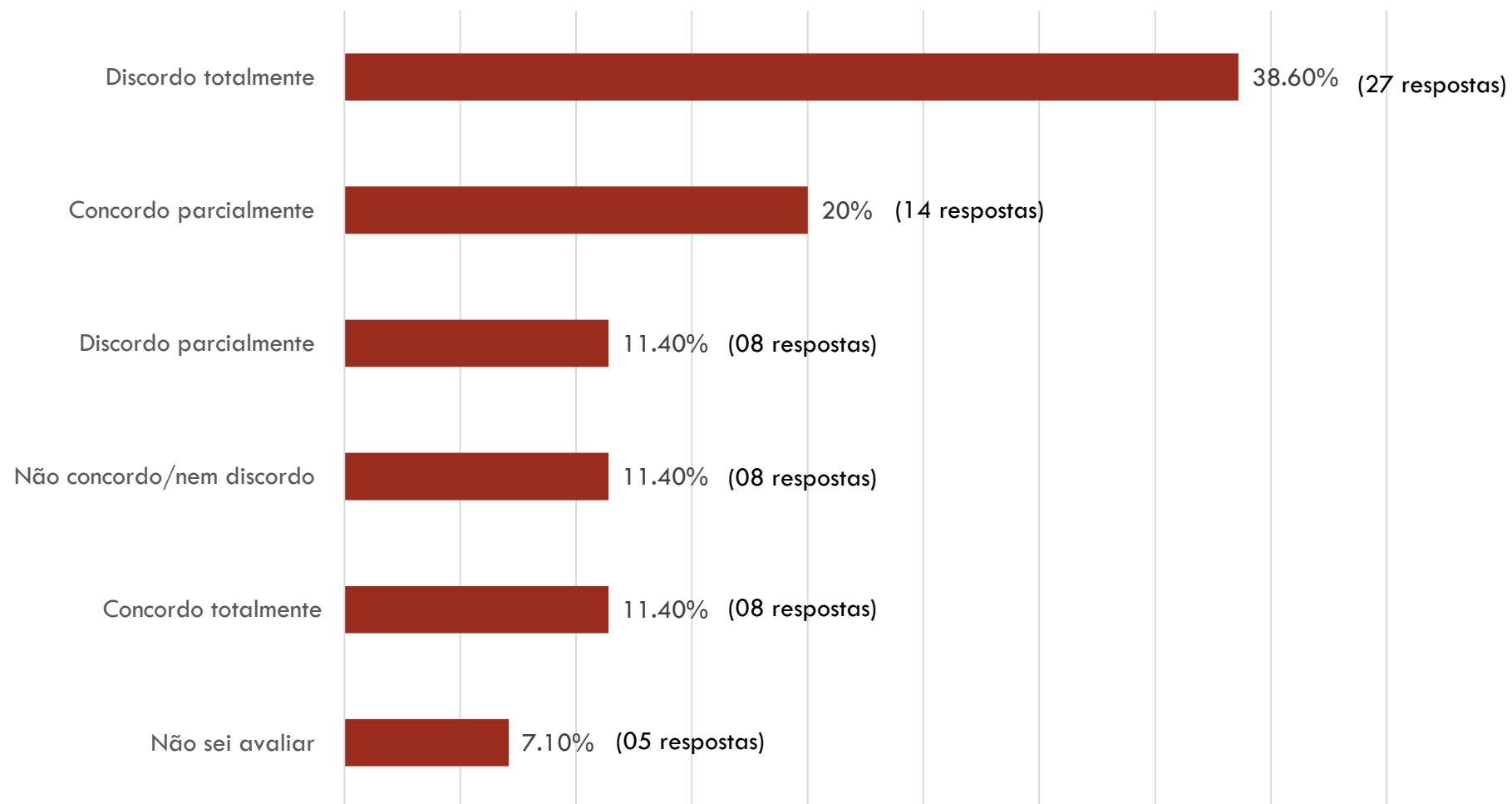
4. NO RETORNO ÀS ATIVIDADES PRESENCIAIS, VOCÊ CONSIDERA QUE AS MEDIDAS DE BIOSSEGURANÇA ADOTADAS PARA AS ATIVIDADES DESENVOLVIDAS PELA FACERES SÃO SUFICIENTES PARA SUA PROTEÇÃO NAS ATIVIDADES QUE VOCÊ DESENVOLVE?



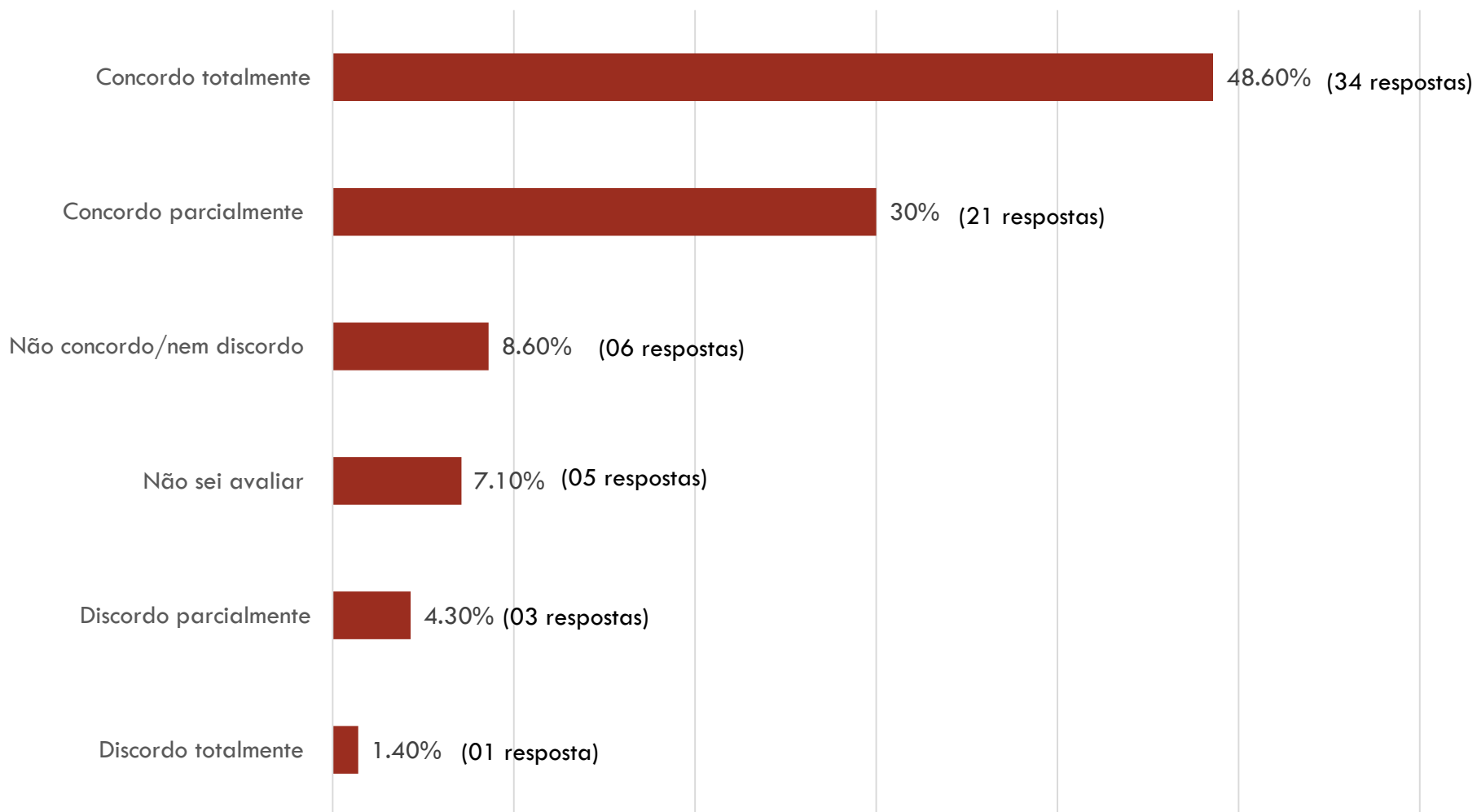
5. VOCÊ CONCORDA QUE A PLATAFORMA ZOOM, ADOTADA PELA FACERES PARA AS AULAS, CONSEGUIU ATENDER A NECESSIDADE EMERGENCIAL DE DAR CONTINUIDADE AO TRABALHO COM OS CONTEÚDOS DAS DISCIPLINAS TEÓRICAS DO CURSO EM MEIO À PANDEMIA?



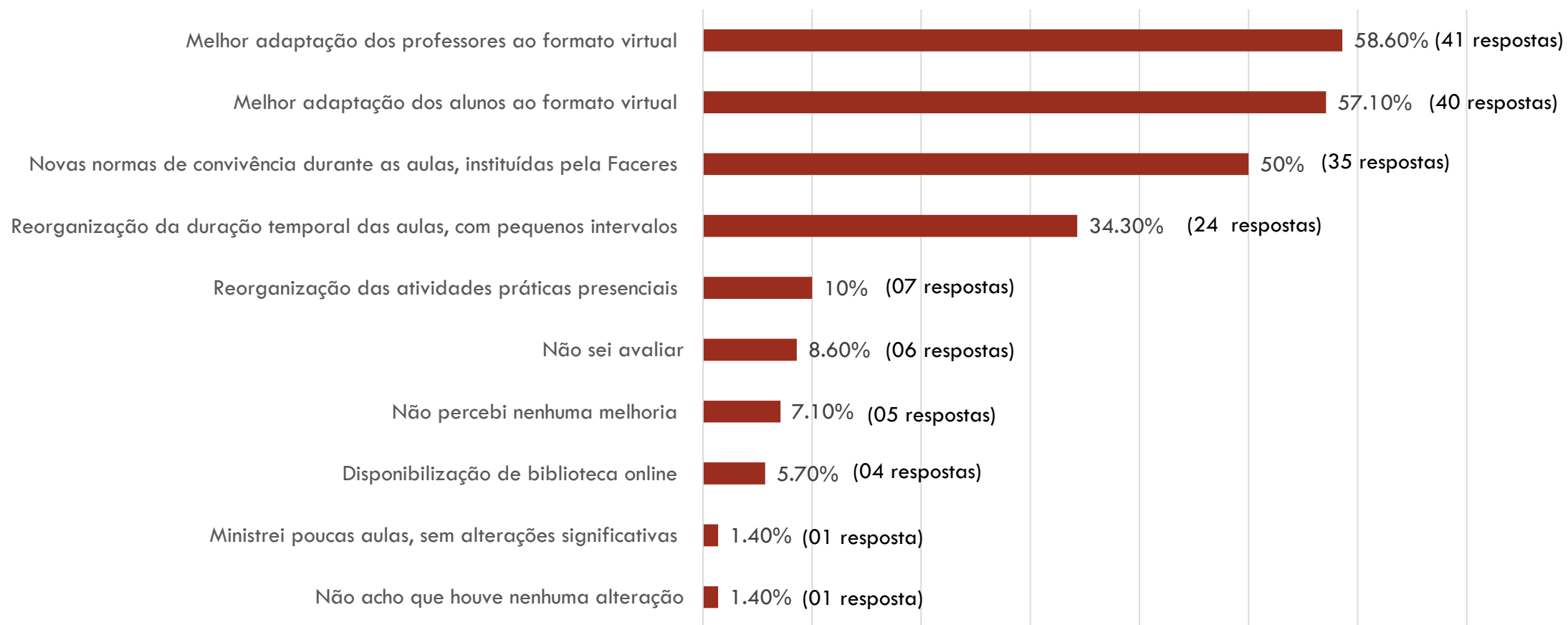
6. VOCÊ TEVE DIFICULDADES PARA DAR AULAS POR MEIO DA PLATAFORMA ZOOM NO PRIMEIRO SEMESTRE?



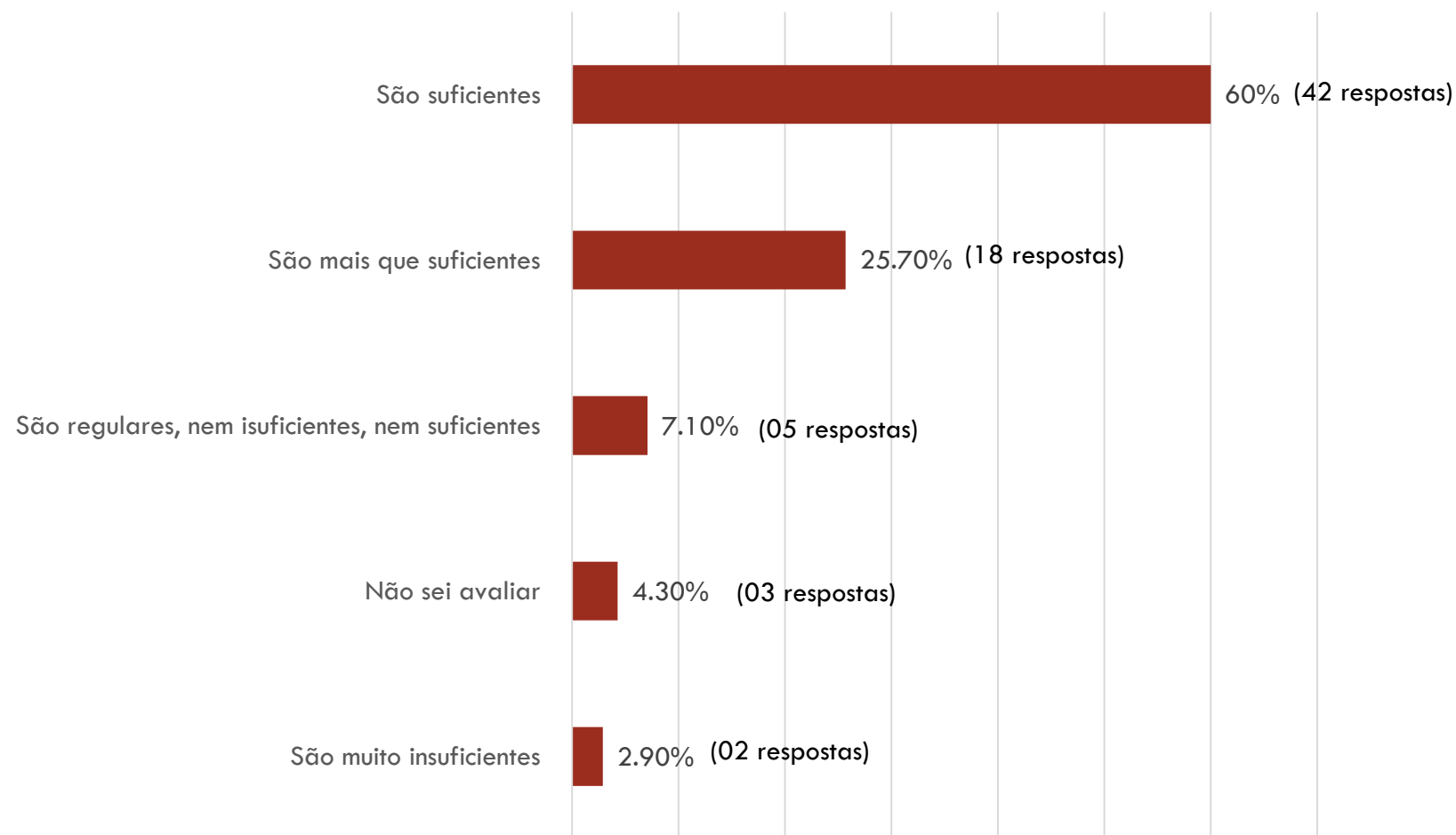
7.VOCÊ CONSIDERA QUE HOUE MELHORA NO ACOMPANHAMENTO DAS AULAS PELA PLATAFORMA ZOOM NO SEGUNDO SEMESTRE?



8. QUAL(IS) FATOR(ES) VOCÊ ACREDITA TER COLABORADO PARA ESSA ALTERAÇÃO POSITIVA? (PODE MARCAR ATÉ 3 OPÇÕES.)



9. A FACERES ADOTOU DIVERSAS MEDIDAS PENSADAS PARA ACOLHER O CORPO DOCENTE NO PROCESSO DE ADAPTAÇÃO PARA AS AULAS REMOTAS. DE MANEIRA GERAL, COMO VOCÊ CONSIDERA ESSAS MEDIDAS ATÉ O MOMENTO?



QUESTÕES ABERTAS



DE MANEIRA GERAL, NO MODELO REMOTO DE TRABALHO, QUAL(IS) A(S) PRINCIPAL(IS) DIFICULDADE (S) QUE VOCÊ ENFRENTOU? (DADOS ORGANIZADOS POR CATEGORIAS)

- **Adaptação ao novo formato:** aulas práticas; cola na avaliação; cumprimento de horários por estar em casa; cansaço físico por ficar na mesma posição; readequação do ambiente doméstico para fins de trabalho; uso de equipamentos pessoais para fins de trabalho
- **Adaptação à plataforma ZOOM:** monitoramento dos alunos; uso de todos os recursos disponíveis; mudanças frequentes
- **Baixo engajamento dos alunos**
- **Conexão de internet**
- **Divulgação de número de celular**

ESPECIFICAMENTE EM RELAÇÃO AO USO DA PLATAFORMA ZOOM, QUAL(IS) SUA(S) PRINCIPAL(IS) DIFICULDADE (S)? (DADOS ORGANIZADOS POR CATEGORIAS)

- **Adaptação aos recursos da plataforma** (conciliar responder o chat e continuar dando aula com os slides; pouco tempo de treinamento de alunos e professores)
- **Funcionamento da plataforma** (restrições do sistema para compartilhamento de tela; constantes atualizações; mudanças e adaptações frequentes; sistema pesado)
- **Monitoramento dos alunos durante a aula** (dar aula e cuidar dos alunos simultaneamente; controlar alunos que saem da aula; ver os alunos durante projeção de slides, baixa adesão dos alunos; turmas grandes)
- **Preparação de aulas a curto prazo**
- **Adaptação ao formato online**
- **Conexão com a internet**
- **Avaliação**

A FACERES ADOTOU DIVERSAS MEDIDAS PENSADAS PARA ACOLHER O CORPO DOCENTE NO PROCESSO DE ADAPTAÇÃO PARA AS AULAS REMOTAS. QUE OUTRAS MEDIDAS VOCÊ ACREDITA SEREM PERTINENTES PARA ESSE ACOLHIMENTO? (DADOS ORGANIZADOS POR CATEGORIAS)

- Capacitações para docentes (uso da plataforma, metodologias de ensino e avaliação)
- Aperfeiçoamento do sistema de avaliação
- Conscientização de professores e alunos sobre normas da faculdade na pandemia
- Levantamento das principais demandas docentes
- Mais horários com o NAEP
- Mais espaço para diálogos com os docentes
- Mais feedback sobre desempenho de alunos e professores

A FACERES OFERECE SEMESTRALMENTE CAPACITAÇÕES PARA OS PROFESSORES, POR MEIO DE PALESTRAS, OFICINAS, ENVIO DE MATERIAIS ETC. VOCÊ GOSTARIA DE SUGERIR ALGUM TEMA PARA AS PRÓXIMAS CAPACITAÇÕES? (DADOS ORGANIZADOS POR CATEGORIAS)

- **Avaliação** (elaboração de questões; construção de questões modelo ENADE; avaliação formativa; avaliação contínua)
- **Ensino remoto** (avaliações adequadas ao ensino remoto; aulas mais atrativas; ensino digital; utilização de ferramentas online)
- **Contexto da pandemia** (vacinas; manejos presenciais pós pandemia em hospitais e unidades de saúde; medos e incertezas durante a pandemia; saúde emocional pós-pandemia)
- **Ensino-aprendizagem** (metodologia de ensino aprendizagem; métodos de ensino-aprendizagem; metodologia das atividades práticas no Internato; ATLS; ALSO)
- **Motivação** (como estimular aprendizagem de conteúdo, motivação para medicina)
- **Telemedicina** (atendimento em telemedicina; telemedicina: oportunidade ou barreira?)
- **Relações interpessoais** professor-professor, professor-aluno e professor-funcionário
- **Titulação docente** (mestrado/doutorado)
- **CLIPESCOLA**: orientação completa do ClipEscola, para que veio, como instalar e quando vai começar
- **Formato das capacitações** (palestrantes de outras instituições e reuniões entre internato e áreas básicas)